




CONFORMA
CONFINDUSTRIA BASILICATA FORMAZIONE



CONFINDUSTRIA
Basilicata



**CATALOGO
CORSI
2015**



SICUREZZA



SICUREZZA SUI LUOGHI DI LAVORO

- Corso di “Formazione dei lavoratori” ex art. 37 D. Lgs. 81/2008 e Accordi Stato Regioni
- Corso di “Formazione dei lavoratori” ex art. 37 D. Lgs. 81/2008 e Accordi Stato Regioni - Aggiornamento
- Corso di “Formazione per Preposti” - ex art. 37 D. Lgs. 81/2008 e Accordi Stato Regioni
- Corso di “Formazione per Preposti” - ex art. 37 D. Lgs. 81/2008 e Accordi Stato Regioni - Aggiornamento
- Corso di “Formazione per Dirigenti” - ex art. 37 D. Lgs. 81/2008 e Accordi Stato Regioni
- Corso di “Formazione per Dirigenti” - ex art. 37 D. Lgs. 81/2008 e Accordi Stato Regioni - Aggiornamento
- Corso per datori di lavoro che esercitano direttamente il ruolo di RSPP
- Corso per datori di lavoro che esercitano direttamente il ruolo di RSPP - Aggiornamento
- Corso per Responsabile e Addetto al Servizio Prevenzione e Protezione mod A
- Corso per Responsabile e Addetto al Servizio Prevenzione e Protezione mod B
- Corso per Responsabile e Addetto al Servizio Prevenzione e Protezione mod.C
- Corso per “Responsabile e Addetto al Servizio di Prevenzione e Protezione” ex D.Lgs. 81/08 - Aggiornamento
- Corso per Coordinatori per la Sicurezza in fase di progettazione ed Esecuzione
- Corso per Coordinatori per la Sicurezza in fase di progettazione ed Esecuzione - Aggiornamento
- Formazione dei lavoratori incaricati dell’attuazione delle misure di pronto soccorso aziendale
- Formazione dei lavoratori incaricati dell’attuazione delle misure di pronto soccorso aziendale – Aggiornamento
- Formazione dei lavoratori incaricati dell’attuazione delle misure di emergenza antincendio
- Formazione dei lavoratori incaricati dell’attuazione delle misure di emergenza Antincendio – Aggiornamento
- Formazione dei lavoratori “Addetti alla conduzione di carrelli elevatori semoventi con conducente a bordo” - Carrellisti e Mulettisti
- Formazione dei lavoratori “Addetti alla conduzione di carrelli elevatori semoventi con conducente a bordo” - Carrellisti e Mulettisti - Aggiornamento

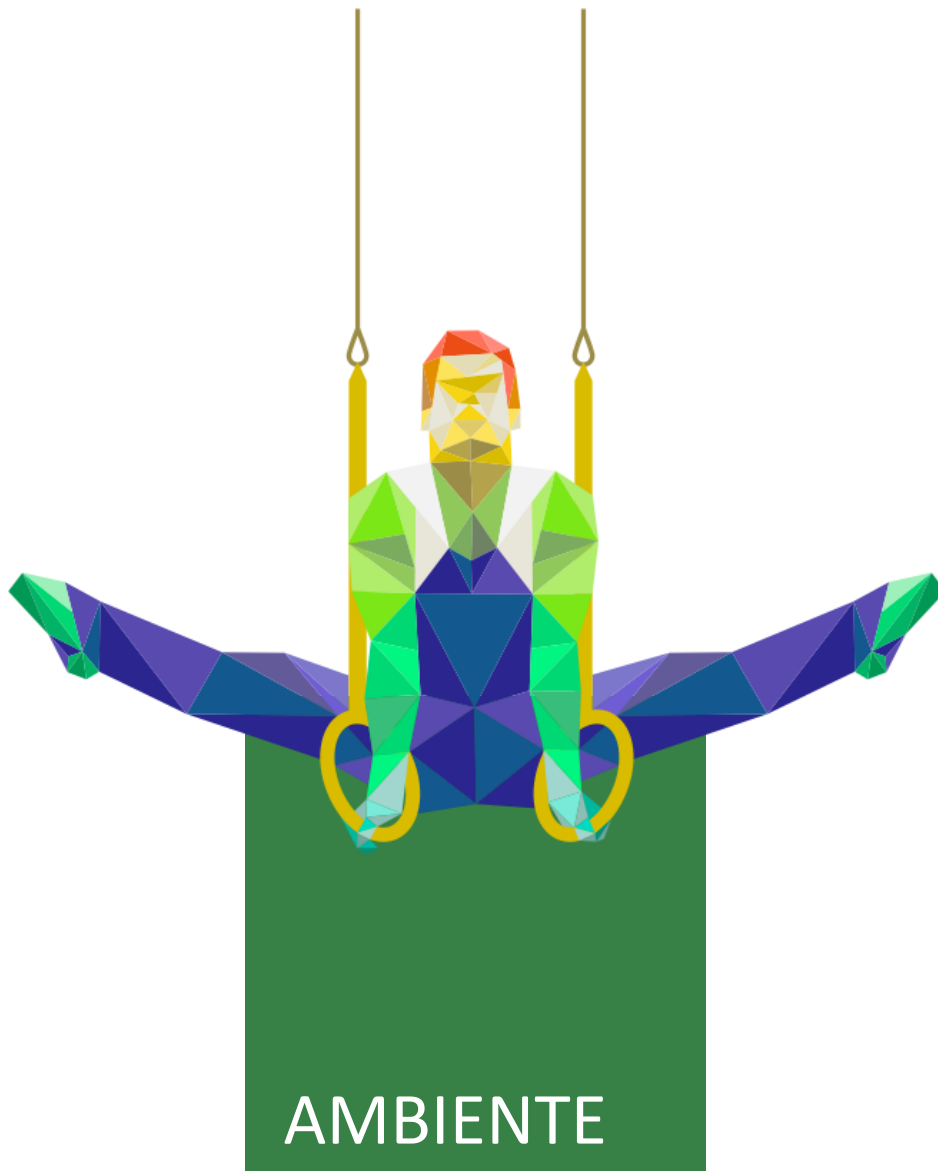


- Formazione dei lavoratori “Addetti alla conduzione di carrelli elevatori semoventi con conducente a bordo e braccio telescopico” - Carrellisti e Mulettisti
- Formazione dei lavoratori “Addetti alla conduzione di carrelli elevatori semoventi con conducente a bordo e braccio telescopico” - Carrellisti e Mulettisti - Aggiornamento
- Formazione di lavoratori “Addetti all’utilizzo di piattaforme di lavoro elevabili”
- Formazione di lavoratori “Addetti all’utilizzo di piattaforme di lavoro elevabili” - Aggiornamento
- Formazione dei lavoratori “Addetti all’utilizzo di Gru per autocarro”
- Formazione dei lavoratori “Addetti all’utilizzo di Gru per autocarro” - Aggiornamento
- Formazione dei lavoratori “Addetti all’utilizzo di Gru a Torre a rotazione”
- Formazione dei lavoratori “Addetti all’utilizzo di Gru a Torre a rotazione” - Aggiornamento
- Formazione dei lavoratori “Addetti alle attrezzature e conduttori macchine di cantiere”
- Formazione dei lavoratori “Addetti alle attrezzature e conduttori macchine di cantiere” - Aggiornamento
- Corso di formazione per addetto all’utilizzo di Gru Mobili autocarrate e semoventi su ruote con braccio telescopico o tralicciato ed eventuale falcone fisso
- Corso di formazione per addetto all’utilizzo di Gru Mobili autocarrate e semoventi su ruote con braccio telescopico o tralicciato ed eventuale falcone fisso – Aggiornamento
- Corso di formazione e addestramento per il corretto utilizzo di “Carriponte”
- Corso di formazione e addestramento per il corretto utilizzo di “Carriponte” - Aggiornamento
- Corso di formazione e addestramento per “Preposti e addetti al montaggio e smontaggio di impalcature”
- Corso di formazione e addestramento per “Preposti e addetti al montaggio e smontaggio di impalcature” – Agg.
- Corso di formazione sul “Corretto utilizzo delle attrezzature di lavoro munite di videotermini”
- Formazione dei lavoratori esposti al “rischio di movimentazione manuale dei carichi”
- Corso di formazione per “Lo svolgimento dei lavori elettrici fuori tensione ed in prossimità (in AT e BT) e sotto tensione (in BT)”
- Corso per Addetti alla Manutenzione di Cabine Elettriche MT/BT del cliente finale
- Formazione e Addestramento per il corretto utilizzo dei DPI
- Formazione e Addestramento per il corretto utilizzo dei “DPI di 3° categoria”



- Formazione e Addestramento per il corretto utilizzo dei DPI per le vie respiratorie
- Formazione per lavoratori esposti a rischio elettrico
- Formazione per lavoratori esposti a rischio derivante da spazi confinati o ambienti sospetti di inquinamento
- Formazione rischio rumore e DPI di protezione dal rischio rumore
- Formazione per lavoratori esposti a rischio chimico
- Formazione per lavoratori esposti a rischio biologico
- Formazione per lavoratori esposti a rischio cancerogeno e mutageno
- Informazione e Formazione per lavoratori impiegati in attività industriale a rischio di incidente rilevante
- Formazione per lavoratori esposti a rischio derivante da stress lavoro correlato
- Auditor interno dei sistemi di gestione sicurezza - Standard OHSAS 18001
- Formazione dei formatori per la sicurezza





AMBIENTE

- *SISTRI*
- *La norma ISO 14001: i requisiti del Sistema di Gestione Ambientale*
- *Auditor interno dei sistemi di gestione ambientale - Standard ISO 14001*
- *Corso per Responsabile Tecnico Gestione Rifiuti*



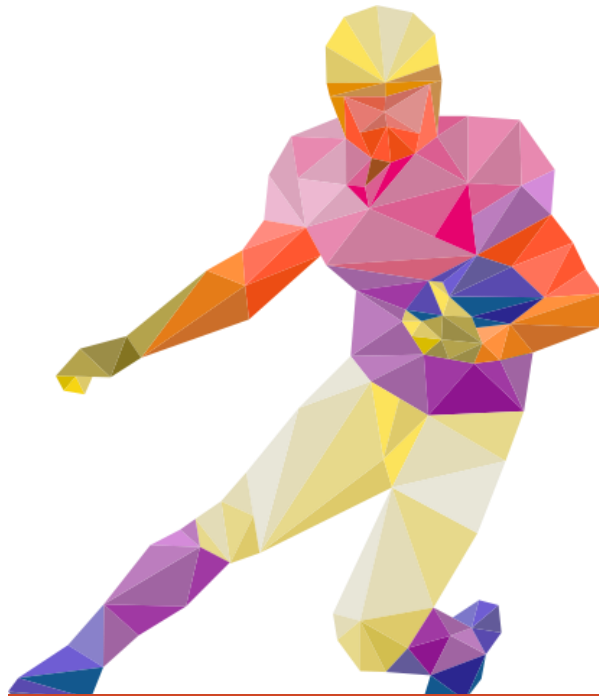
QUALITA'



FISG
FEDERAZIONE ITALIANA HOCKEY

QUALITA'

- Corso Auditor Interno -Corso Base : Le linee guida della ISO 19001:2008
- Corso Auditor Interno - Auditor Qualità: ISO 14001
- Corso Auditor Interno Auditor Ambiente: ISO 9001
- Corso Auditor Interno:Salute e sicurezza BS OHSAS 18001
- Auditor interno dei sistemi di gestione qualità - Standard ISO 9001



FONDIMPRESA



FONDIMPRESA
CONFERENZA NAZIONALE FONDIRTI

FORMAZIONE FONDIMPRESA

Fondimpresa è stato costituito dall'accordo fra Confindustria e dalle organizzazioni sindacali dei lavoratori CGIL, CISL e UIL, per promuovere la formazione continua di quadri, impiegati ed operai di imprese afferenti a qualunque settore produttivo.

Fondimpresa è il più importante tra i Fondi interprofessionali per la formazione continua, l'unico che rappresenti l'industria italiana in tutte le dimensioni e i settori produttivi.

Fondimpresa ha un peso pari al 47% del totale dei Fondi Interprofessionali, in termini di risorse.

Il Fondo opera secondo due modalità:

Conto Formazione

Il Conto Formazione è individuale, ovvero, delle singole imprese aderenti ed è costituito dal 70% - 80% degli accantonamenti accumulati sulla base dello 0,30% dei contributi INPS versato a Fondimpresa. Questo conto è a completa disposizione dell'impresa, che può decidere di fare formazione ai propri dipendenti secondo modi e tempi che ritiene più opportuni.

Conto di Sistema

Il Conto di Sistema è un conto collettivo pensato per sostenere le aziende aderenti di piccole dimensioni, favorendo l'aggregazione di imprese su piani formativi comuni, in ambito settoriale o territoriale. Questo Conto utilizza il 26% dei contributi versati a Fondimpresa e serve a finanziare attività formative tra le aziende dello stesso territorio o settore, o attività di studio e ricerca funzionali alla gestione del Fondo. Il Conto Sistema viene regolato secondo l'emissione di Avvisi annuali a carattere generalista, tematico e specifico.

La formazione finanziata attraverso il Conto Formazione e il Conto di Sistema di Fondimpresa è totalmente gratuita per le aziende aderenti.

CONFORMA

Società Consortile Unipersonale -
Confindustria Basilicata Formazione
Via Di Giura Centro Direzionale
85100 Potenza (PZ) - Italia
Tel: +39 0971 292911 - Fax: +39 0971 292964

Email: info@conforma.basilicata.it
Sito Web: www.conforma.basilicata.it

Direttore Generale
Giuseppe Carriero

Riferimenti:

Marcello Faggella
0971.292941

Giulia Di Virgilio
0971.292931

Luciana Di Palo
0971.292919

Valentina Santarsiere
0971.292935